



UNIVERSIDADE FEDERAL DO RIO DE JANEIRO



# MÓDULO 2 – AULA 6

## Integração sensório-motora

**CFF 204 - Fisiologia E1  
Turma A (Licenciatura)**

**Alfred Sholl Franco  
João Vítor Galo Esteves**

# SISTEMA NERVOSO SOMÁTICO

## TIPOS DE FIBRAS MUSCULARES

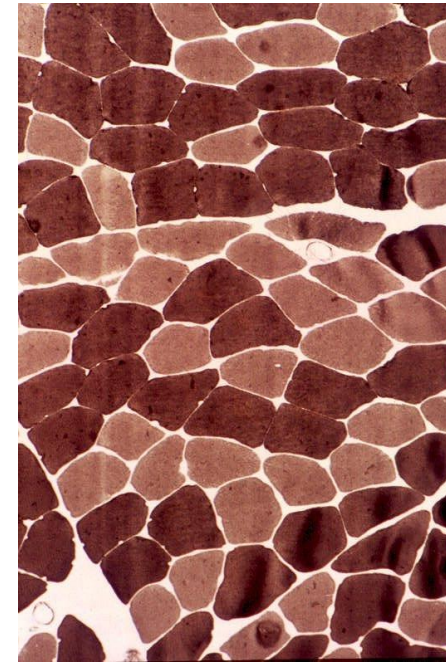
- **FIBRAS VERMELHAS**

- Lentas
- Maior resistência a fadiga
- Oxidativas
  - Mioglobina
  - Alta concentração de mitocôndria

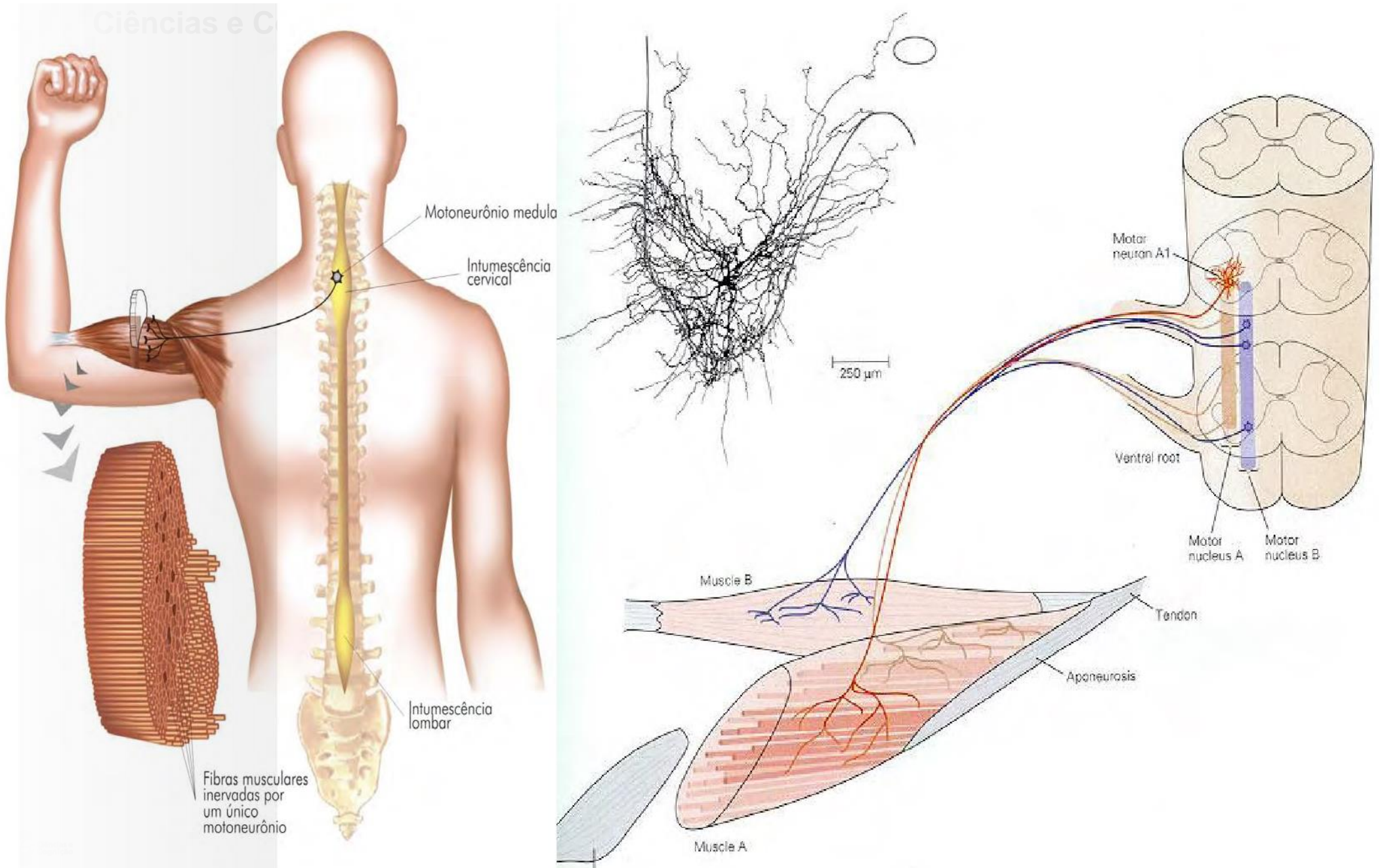
- **FIBRAS BRANCAS**

- Rápidas
- Menor resistência à fadiga
- Glicolíticas
- Reserva de glicogênio

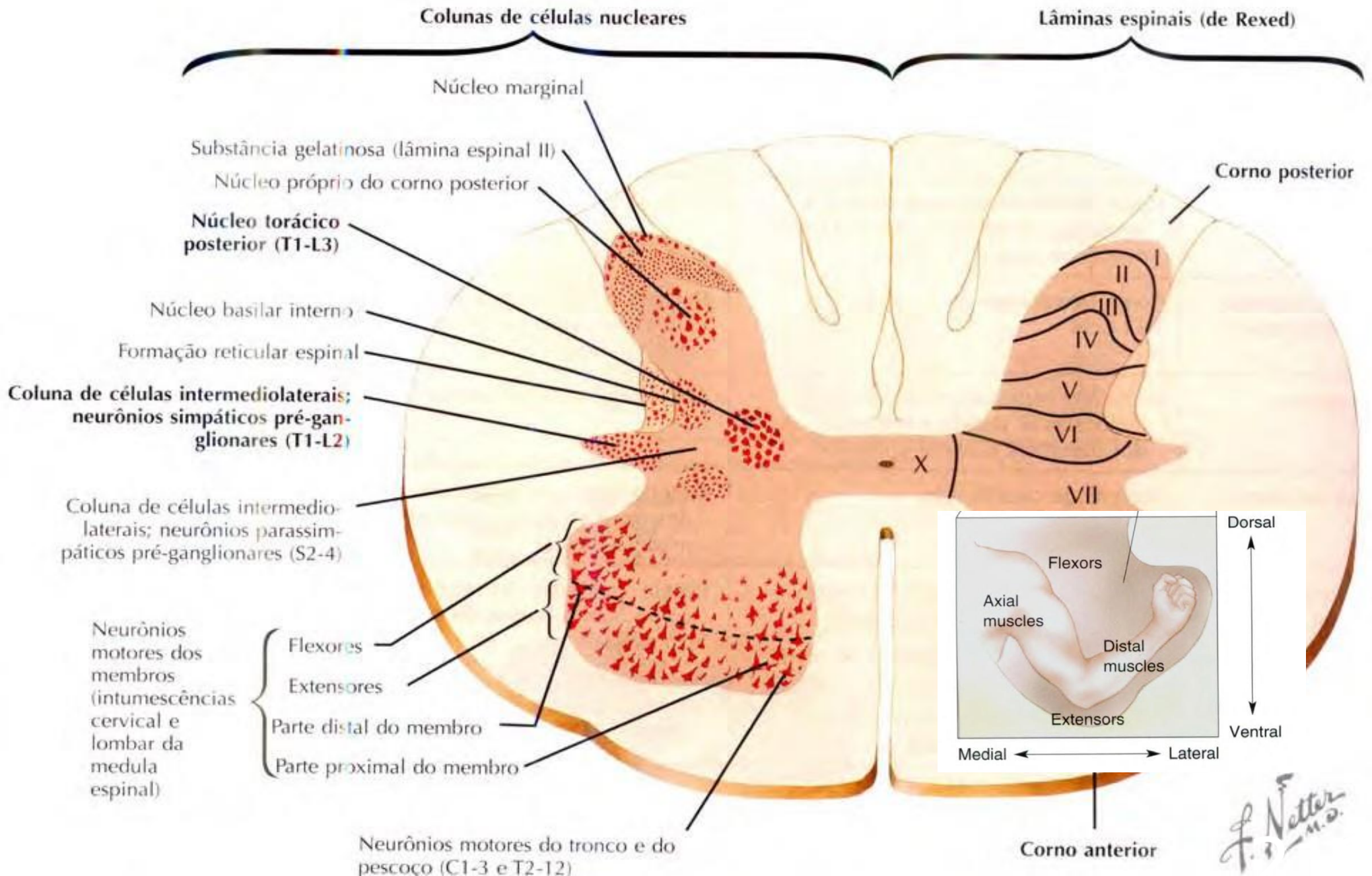
- **FIBRAS MISTAS**



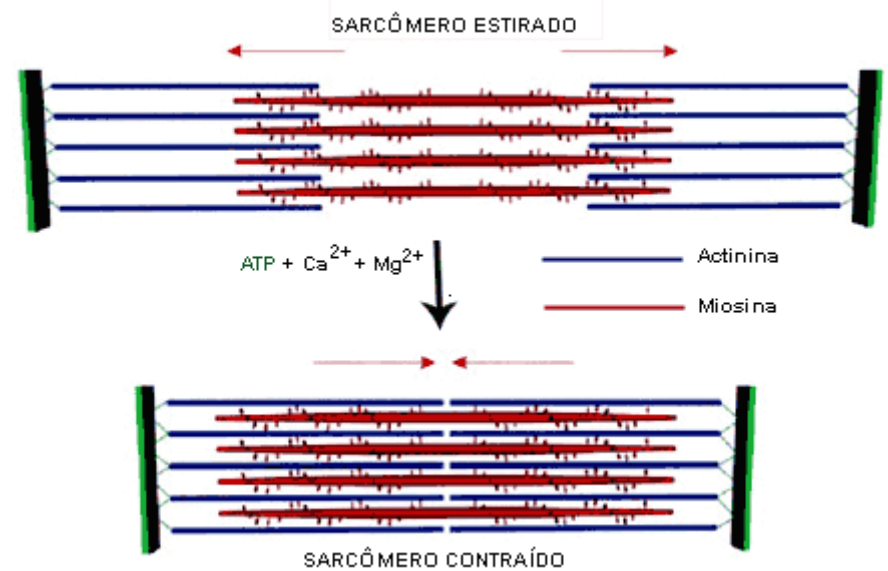
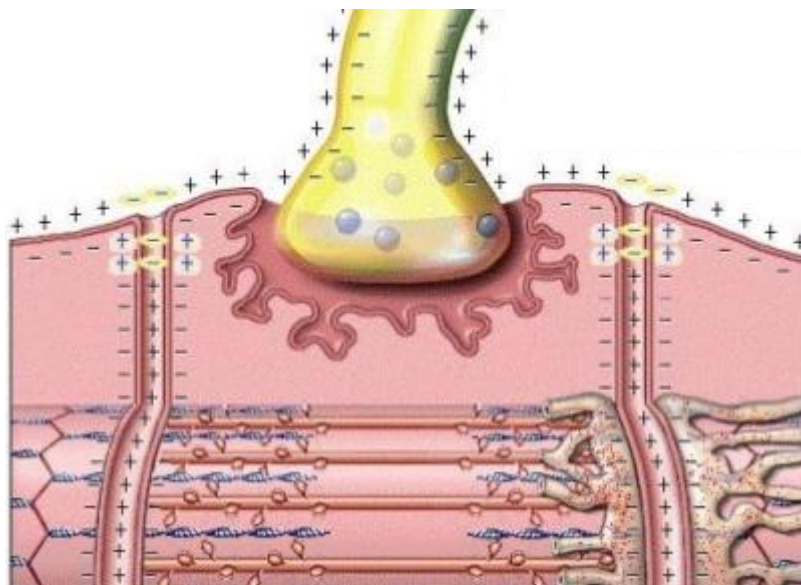
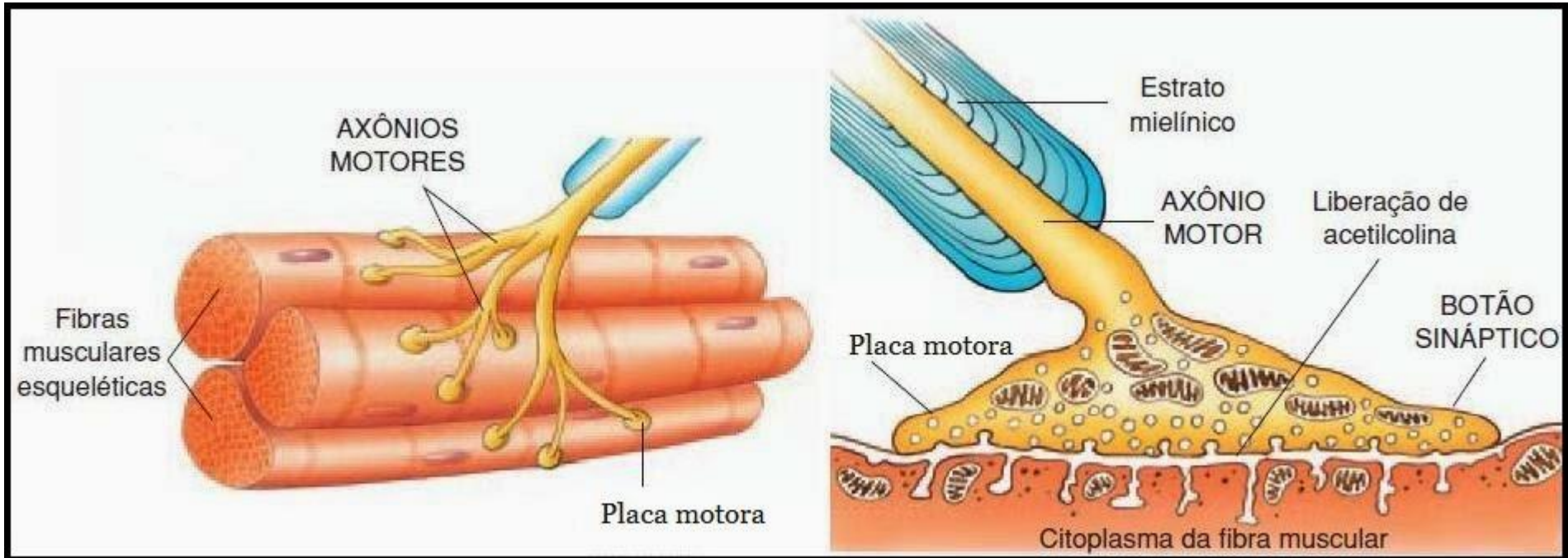
# UNIDADE MOTORA



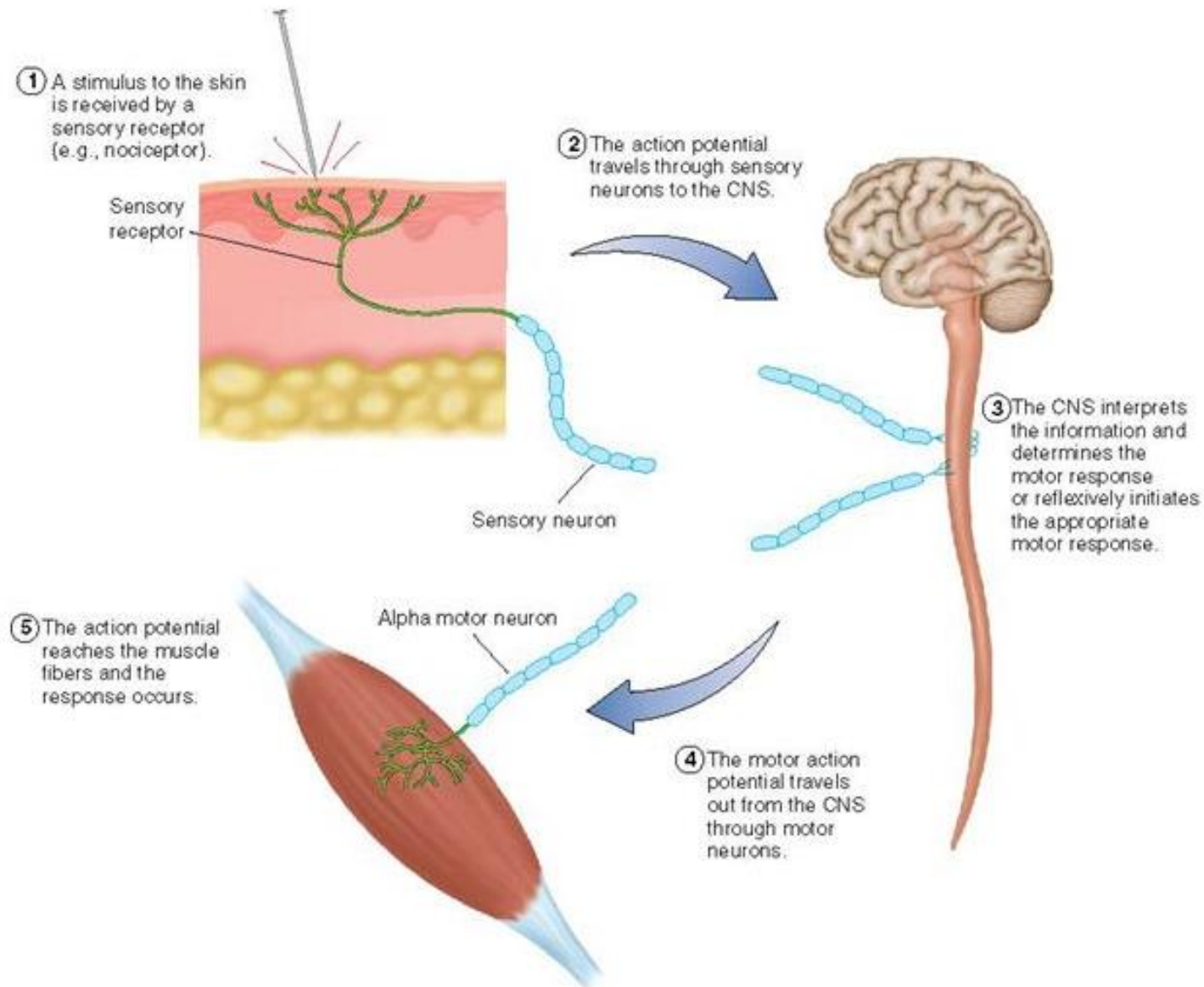
# TOPOGRAFIA HISTOLÓGICA DA MEDULA ESPINHAL



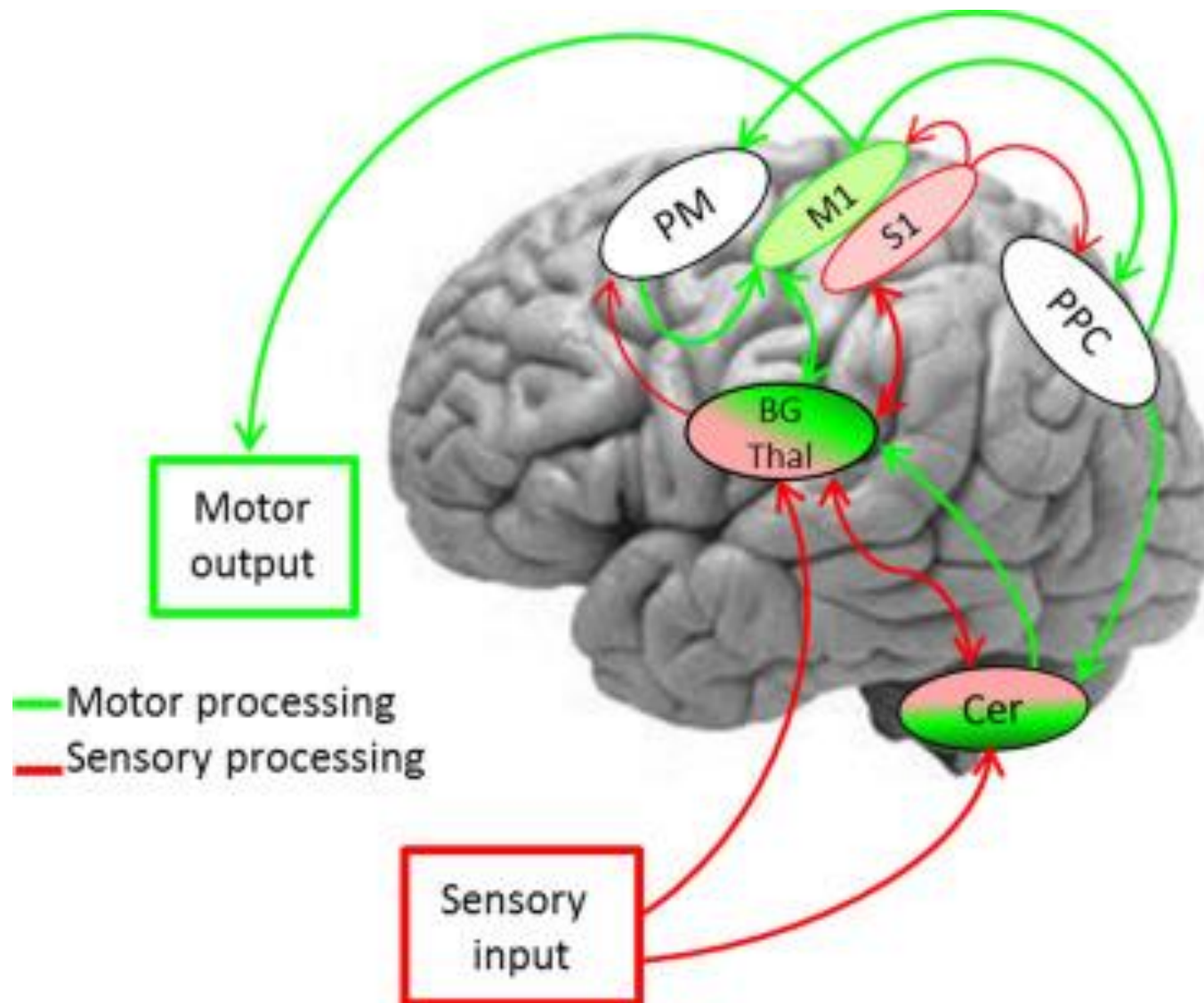
# PLACA MOTORA E A CONTRAÇÃO NA MUSCULATURA ESTRIADA ESQUELÉTICA



# INTEGRAÇÃO SENSÓRIO-MOTORA



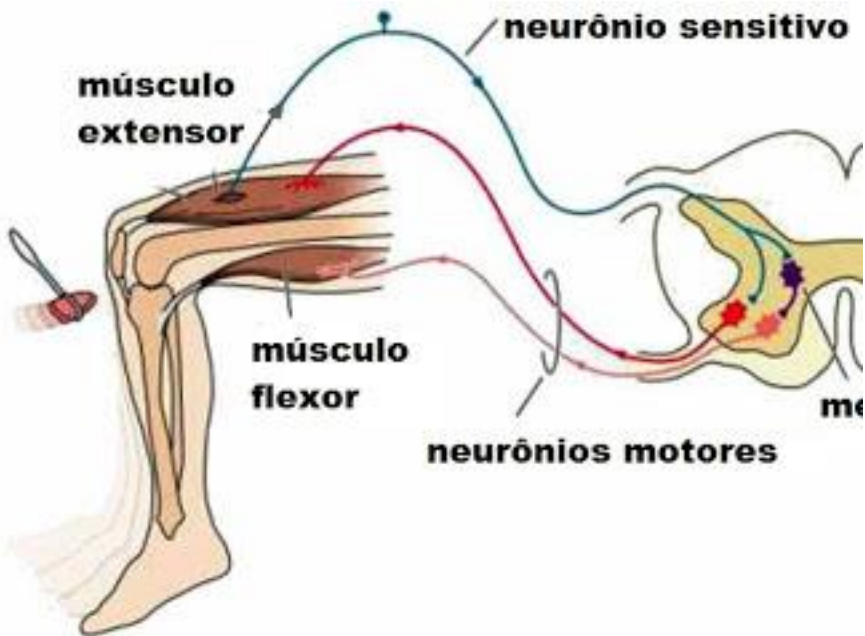
# INTEGRAÇÃO SENSÓRIO-MOTORA



# PRÁTICA ESTRELA



# ESTUDO DIRIGIDO 3



**1-** Ana e Gito, animados com a disciplina de neurofisiologia, resolveram estudar o tema antes da aula. Após lerem sobre reflexos algumas dúvidas surgiram em suas discussões:

**a -** Após uma lesão medular na altura de T1 o reflexo miotático patelar é mantido?

**b -** A mãe de Gito, após uma infecção por Zika vírus, desenvolveu Síndrome de Guillain-Barré. Curioso, Gito resolveu pesquisar os reflexos periféricos de sua mãe. Eles estariam preservados?

**2 -** Durante o desenvolvimento infantil é esperada a perda de alguns reflexos primitivos como o reflexo de preensão palmar, sucção e RTCA (Reflexo tônico cervical assimétrico). Discuta a importância da perda desses reflexos e o papel inibitório do SNC.

**3** – Ana estava descendo as escadas quando tropeçou no pé esquerdo e quase caiu. Imediatamente reagiu da seguinte forma: (1) contraiu a perna direita, (2) estendeu os braços em um sistema de peso de contrapeso, (3) fortaleceu a musculatura axial sustentando a cabeça. Após este momento, Ana (1) posicionou novamente no chão, (2) dividiu melhor o peso entre as duas pernas, (3) endireitou a posição axial e (4) reestabeleceu a posição da cabeça na linha média.



- a) Discuta a que tipos de ajustes posturais foram percebidos ao longo da cena descrita e discuta a importância da propriocepção somestésica para esses ajustes.
- b) Quais áreas estão envolvidas no processamento desses ajustes?
- c) Que outras informações sensoriais são importantes para os ajustes posturais?